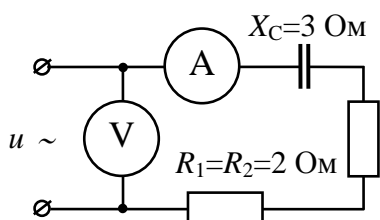


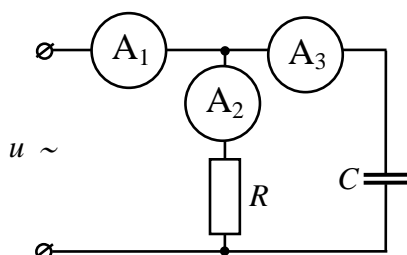
Определить показание вольтметра после замыкания ключа К, если до замыкания он показывал 100 В.

№ ответа	1	2	3	4	5
Вольт	20	40	80	120	иное



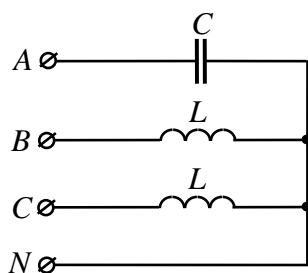
Определить показание вольтметра, если амперметр показывает 10А.

№ ответа	1	2	3	4	5
Вольт	10	50	70	100	иное



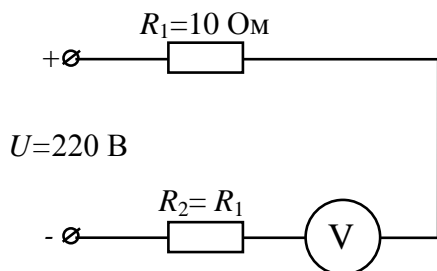
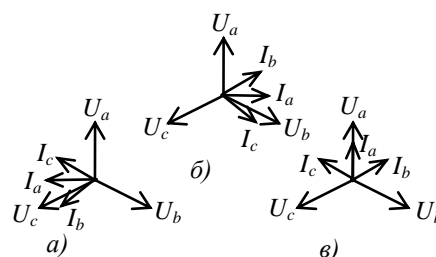
Амперметр А1 показывает ток $10\sqrt{2}$ А. Определить показания амперметров А2 и А3, если $X_C = R$.

№ ответа	1	2	3	4	5
А2 (А)	10	$\sqrt{2}$	$\sqrt{2}$	10	иное
А3 (А)	$\sqrt{2}$	10	$\sqrt{2}$	10	иное



Какая из векторных диаграмм соответствует схеме?

№ ответа	1	2	3	4	5
Диагр.	a	b	в	a, б	a, в



Определить показание вольтметра, ошибочно включенного, как показано на схеме.

№ ответа	1	2	3	4	5
Вольт	10	100	200	220	иное

Определить амплитудное значение магнитного потока ϕ_m в магнитопроводе однофазного силового трансформатора при частоте $f = 50$ Гц и числе витков первичной обмотки $w_1 = 500$, если действующее значение ЭДС $E_1 = 111,5$ В.

№ ответа	1	2	3	4	5
Вебер	0,00025	0,00055	0,00075	0,001	иное

Какое количество пар полюсов должно быть у синхронного двигателя, питаемого током частоты $f = 50$ Гц, если его ротор вращается с частотой $n = 125$ об/мин?

№ ответа	1	2	3	4	5
P	2	6	12	24	иное

